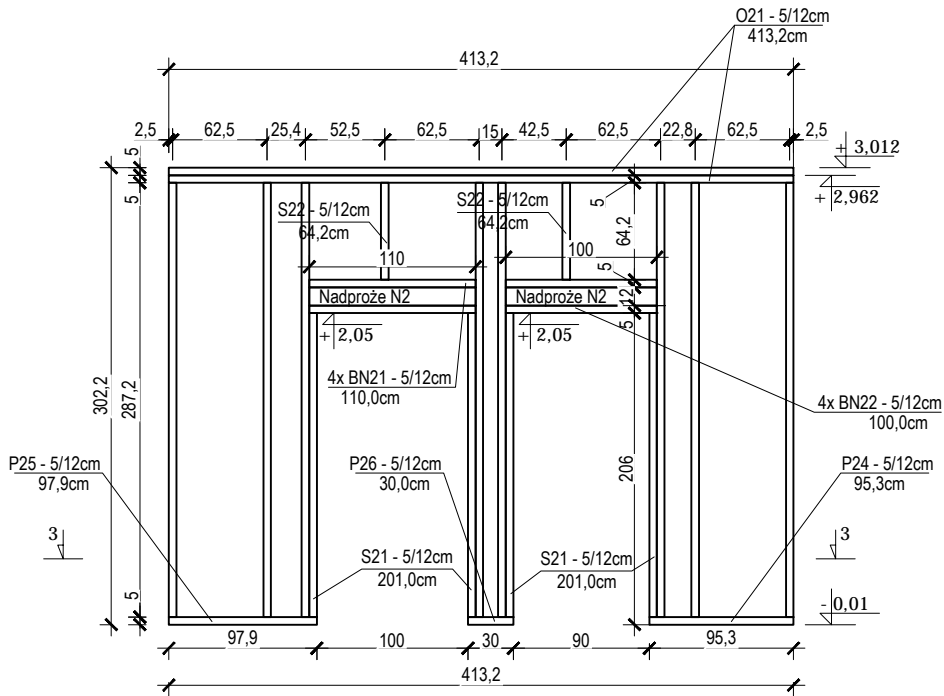
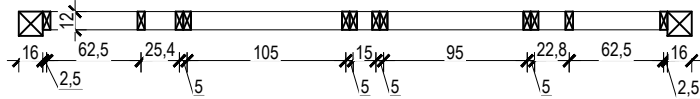


ELEMENT	Przekrój [cm]	Długość [m]	Sztuk	mb	m3
S20	5 x 12	2.872	26	74.672	0.45
S21	5 x 12	2.010	8	16.08	0.10
S22	5 x 12	0.642	4	2.568	0.02
S23	16 x 16	5.200	2	10.4	0.27
BN21	5 x 12	1.100	12	13.2	0.08
BN22	5 x 12	1.000	4	4	0.02
O21	5 x 12	4.132	2	8.264	0.05
O22	5 x 12	2.124	4	8.496	0.05
O23	5 x 12	2.420	4	9.68	0.06
P21	5 x 12	0.578	2	1.156	0.01
P22	12 x 12	0.546	2	1.092	0.02
P23	5 x 12	2.420	2	4.84	0.03
P24	5 x 12	0.953	1	0.953	0.01
P25	5 x 12	0.979	1	0.979	0.01
P26	5 x 12	0.300	1	0.3	0.00
				Razem	1,15

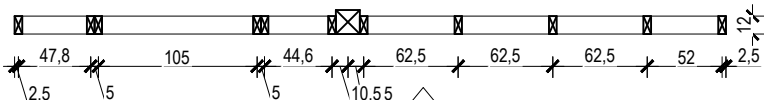
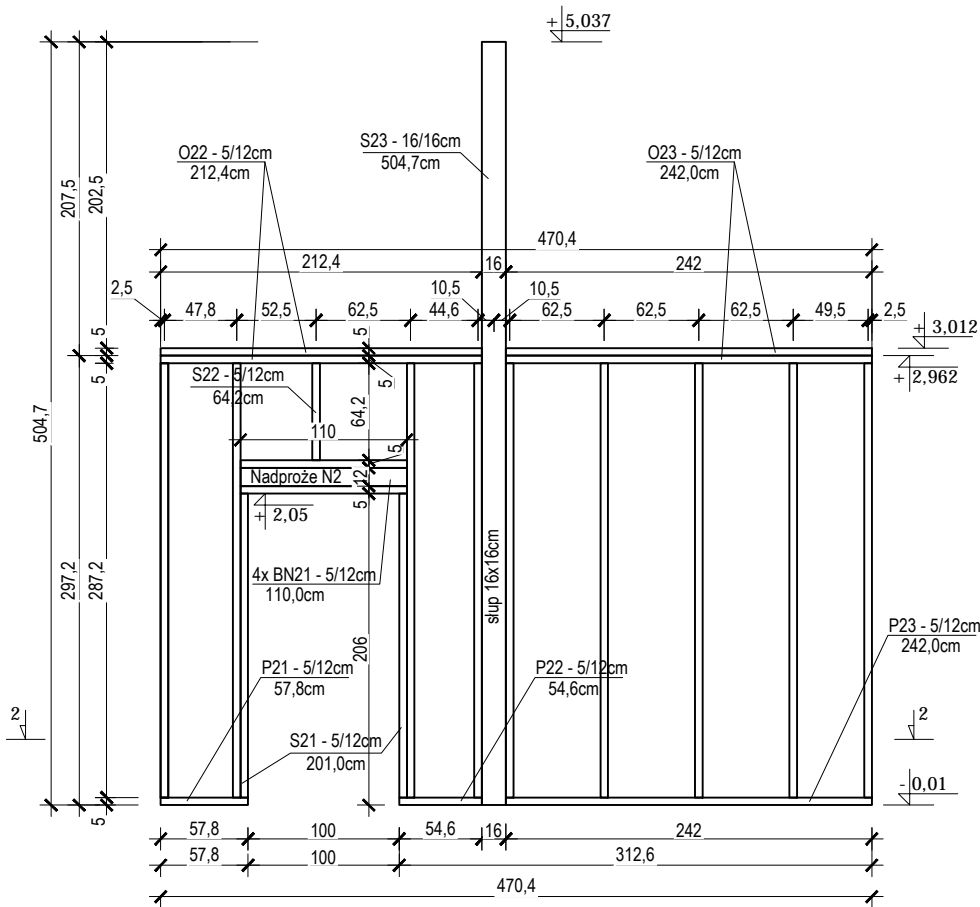


OZNACZENIA ELEMENTÓW:
P - belka podwalinowa
S - słup
BN - belka nadprożowa
O - belka oczepowa
M - murlata
BS - belka stropowa
BP - belka parapetowa

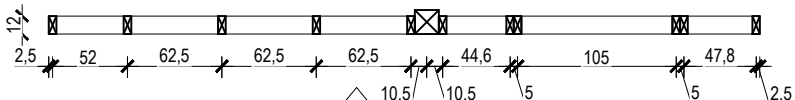
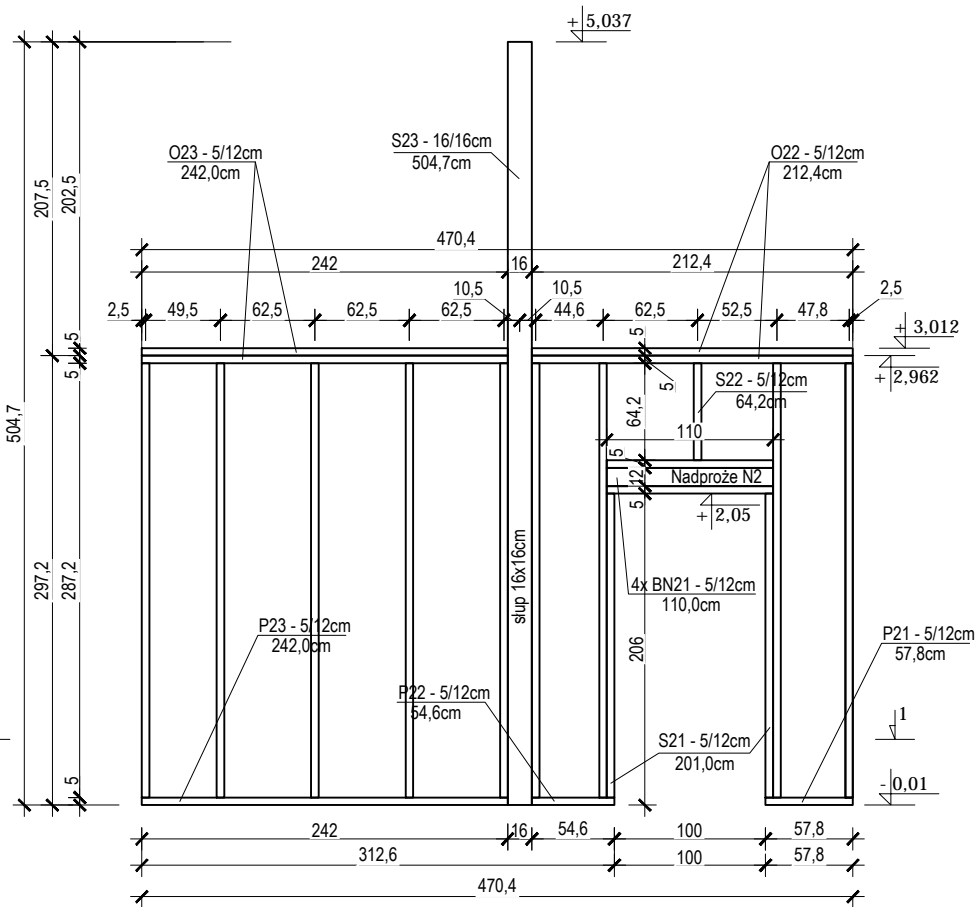
UWAGA!
Słupki nieoznaczone = S20 (5x12cm), l=287,2cm



9
SWK
wykonać 1 szt.



8a
SWK
wykonać 1 szt.



8
SWK
wykonać 1 szt.

Drewno C-24

Strugane czterostronnie

Konstrukcję zabezpieczyć środkami
grzybobójczymi, owadobójczymi oraz
do stopnia NRO

Uwaga: po wyborze producenta
stolarki drzewiowej należy dokonać
ewentualnej korekty światła otworów
drzewiowych

W zestawieniu drewna nie
uwzględniono naddatków na długości
elementów poza słupem S23 (0,15m na
wykonanie połączenia na czop
słup/płatew)

KALDO

Agencja Budowlana KALDO Paweł Jędraś
siedziba: 64-100 Leszno, ul. Antonińska 6
biuro: 64-100 Leszno, ul. Miśnieńska 1
tel/fax: 65/3222244
e-mail: kaldo@kaldo.net.pl
www.kaldo.net.pl

PROJEKT WYKONAWCZY

OBIEKT
Budowa kancelarii leśnictw Niezgoda i
Wilkowo wraz z infrastrukturą
towarzyszącą

ADRES
Niezgoda, gm. Żmigród
dz. nr 375, obręb 0032 Niezgoda

INWESTOR
Skarb Państwa Państwowe Gospodarstwo
Leśne Lasy Państwowe
Nadleśnictwo Żmigród
55-140 Żmigród, ul. Parkowa 4a

RYSUNEK
KANCELARIA
ŚCIANY WEWNĘTRZNE - KŁADY

PROJEKTANT

mgr inż. Przemysław ORCHOLSKI
specj. konstr.-budowlana
upr. nr WKP/0075/POOK/11

BRANŻA	konstrukcja	SKALA	1 : 50
DATA	09.2019	NR RYS.	K.6